



KURZBESCHRIEB

WOHNUNG W10

Ebenerdig wohnen, moderne 4.5-Zimmer-Wohnung mit grossem Sitzplatz und viel Komfort.

Die Erdgeschosswohnung W10 (ca. 118.8 m²) bietet ein aussergewöhnlich grosszügiges Raumangebot und eine ideale Kombination aus modernem Wohnkomfort und viel Freiraum. Die durchgehend hohe Raumhöhe von 2.50 m unterstreicht das luftige, offene Wohngefühl und sorgt für ein besonders angenehmes Ambiente. Der offene Wohn-/Essbereich mit Küche (ca. 44.2 m²) überzeugt durch seine Grosszügigkeit und Helligkeit. Vom Wohnbereich gelangen Sie direkt auf den Sitzplatz (ca. 21.4 m²), der sich perfekt für gemütliche Stunden im Aussenbereich eignet.

Die Wohnung verfügt über drei grosszügige Schlafzimmer, davon eines mit nahezu 14.8 m². Das Elternschlafzimmer ist mit einer angrenzenden Ankleide sowie einem stilvollen Badezimmer mit Dusche und Badewanne ausgestattet. Ein zweites Badezimmer mit Dusche ergänzt das Angebot und bietet hohen Wohnkomfort für Familien oder Gäste.

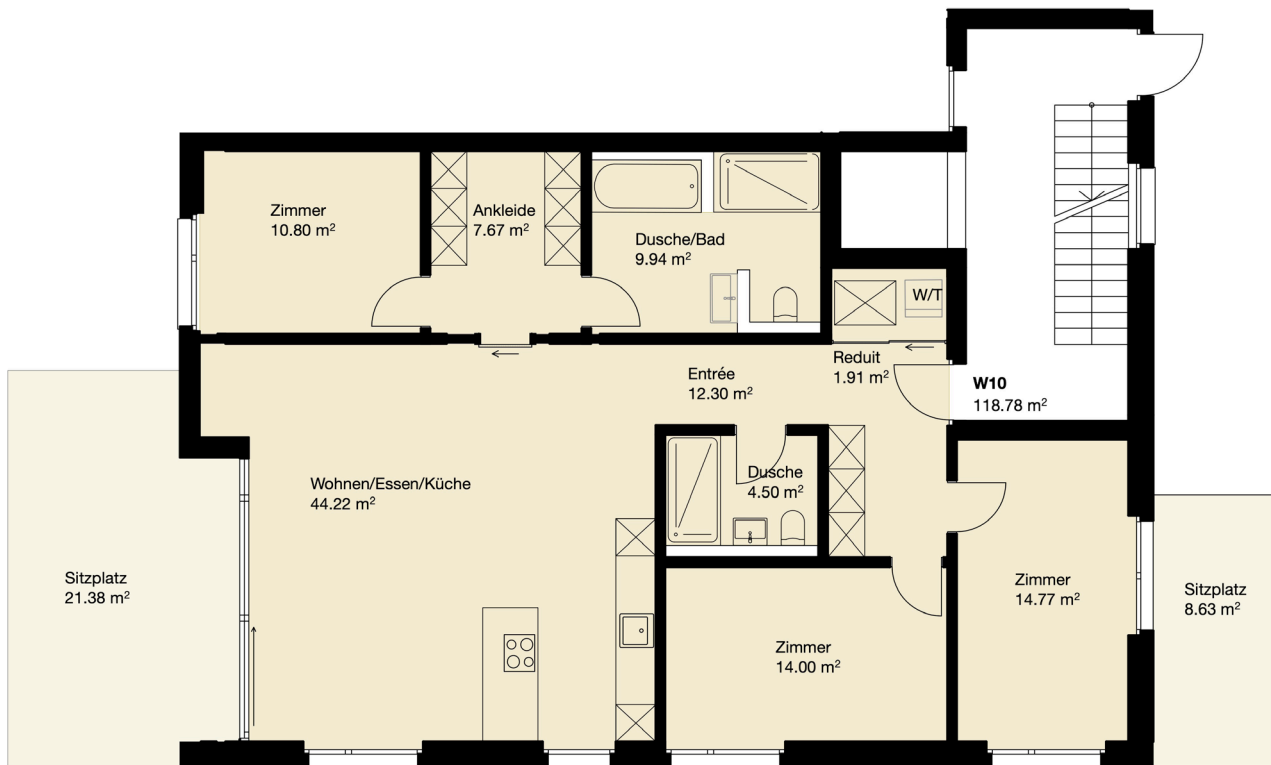
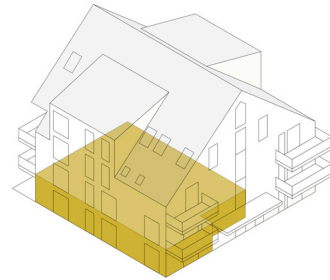
Das grosszügige Entrée sorgt mit einer gut strukturierten Garderobenzone für Ordnung, während das praktische Reduit zusätzlichen Stauraum für Haushalt und Vorräte bietet.

Die Wohnung eignet sich ideal für alle, die ein komfortables, ebenerdiges Wohnen mit viel Platz und einem grossen Aussenbereich schätzen.

GRUNDRISS

WOHNUNG W10

Geschoss	EG
Wohnfläche	119 m ²
Zimmer	4.5
Sitzplatz	30 m ²
Keller	14.21 m ²
Garten	263 m ²



0 1 2 3 4 5 m

Massstab 1:100

