



KURZBESCHRIEB

WOHNUNG W11

Grosszügiges Wohnen mit durchdachtem Raumkonzept und sonnigem Sitzplatz.

Die Erdgeschosswohnung W11 besteht durch einen modernen Grundriss und lichtdurchflutete Wohnräume. Herzstück der Wohnung ist der offene Wohn-/Essbereich mit Küche (ca. 46 m²), der dank grosszügiger Fensterflächen ein besonders einladendes Wohngefühl vermittelt. Direkt angrenzend befindet sich der Sitzplatz (ca. 9.6 m²), der den Wohnraum nach draussen erweitert und zu entspannten Momenten im Freien einlädt.

Die Wohnung verfügt über drei gut proportionierte Schlafzimmer, die flexibel als Kinderzimmer, Homeoffice oder Gästezimmer genutzt werden können. Das Eltern-

zimmer überzeugt mit einer praktischen Ankleide sowie einem angrenzenden Baden-suite mit Dusche. Ein zweites Badezimmer mit Badewanne rundet den Komfort ab.

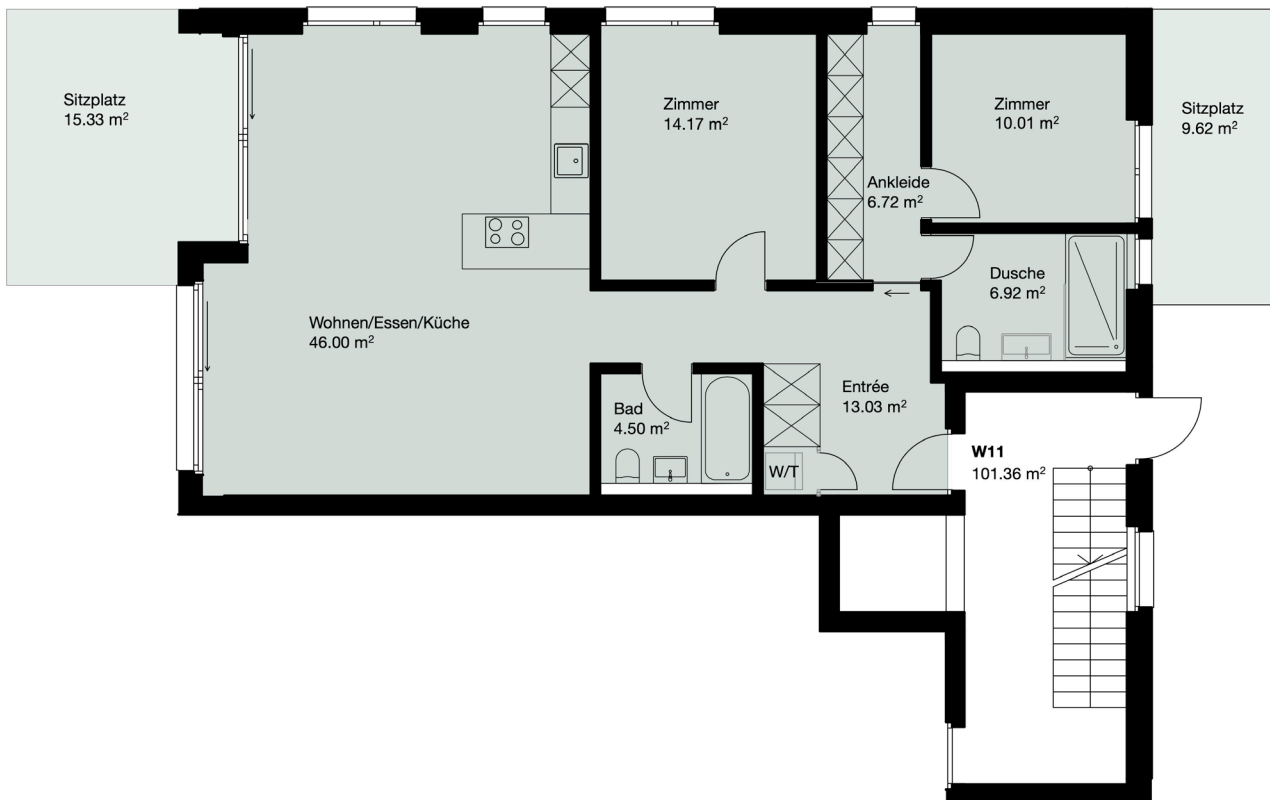
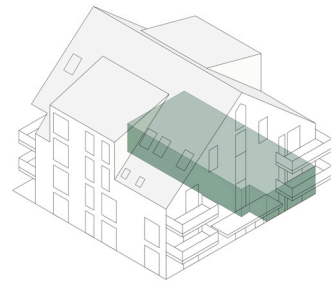
Das grosszügige Entrée mit Garderobe und die durchdachten Einbauschränke bieten reichlich Stauraum und unterstreichen den hochwertigen Wohnstandard.

Ideal für Paare oder kleine Familien, die grosszügige Grundrisse und komfortables Wohnen im Erdgeschoss schätzen.

GRUNDRISS

WOHNUNG W11

Geschoss	EG
Wohnfläche	101 m ²
Zimmer	3.5
Sitzplatz	25 m ²
Keller	11.71 m ²
Garten	200 m ²



0 1 2 3 4 5 m

Massstab 1:100

